



IPB 306, Beltpack

- + beltpack avec 6 canaux
- + écran OLED, 2x bouton parler, 2x Encoder
- + haute qualité audio 24 bits/48 kHz non compressé
- + connexion réseau PoE (IEE 802.3af 15W) ou 24VDC
- + fonction mains libres intégrée
- + 90x50x150cm HxLxP, 250g



IPW 306, Unité murale/table

- + unité murale à 6 canaux
- + écran OLED, 2x bouton parler, 2x Encoder
- + haute qualité audio 24 bits/48 kHz non compressé
- + connexion réseau PoE (IEE 802.3af 15W) ou 24VDC
- + fonction mains libres intégrée
- + 110x100x42cm HxLxP, 600g



IPF 316, Unité de rack

- + station rack 19" avec 32 canaux et écran OLED
- + microphone col-de-cygne et haut-parleurs
- + sortie audio XLR / entrée programme XLR
- + connexion casque (mini-jack)
- + sortie haut-parleur (Mini Jack)
- + 5x connexion GPIO
- + connexion réseau PoE (IEE 802.3af) ou 24VDC
- + boîtier métallique, 19" 1U, profondeur 9 cm



IPX 301

- Interface 2-fils / 4-fils
- GPIO 2in 2out
- 2x boutons programmables
- PoE 802.3af & 24VDC
- boîtier métallique, montage 19" possible (4x sur 1U)
- 110x40x170cm LxHxP, 280g



IPX 302

- Interface 4-fils, 2 canaux
- GPIO 2in 2out
- 2x boutons programmables
- PoE 802.3af & 24VDC
- boîtier métallique, montage 19" possible (4x sur 1U)
- 110x40x170cm LxHxP, 280g



IPA 304

- Interface AES67 4-canaux
- GPIO 2in 2out
- 2x boutons programmables
- PoE 802.3af & 24VDC
- boîtier métallique, montage 19" possible (4x sur 1U)
- 110x40x170cm LxHxP, 280g

IPcom Interphone réseau



plug & play pré-configuré



rapide à démarrer, facile à utiliser



système Cue-Light intégré



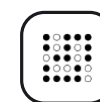
beltpack avec système mains libres intégré



coûts d'investissement linéaires



alimentation PoE 15W & 24VDC



système matrice, aucune station maître nécessaire



HD audio 24bit 48kHz non-compressé

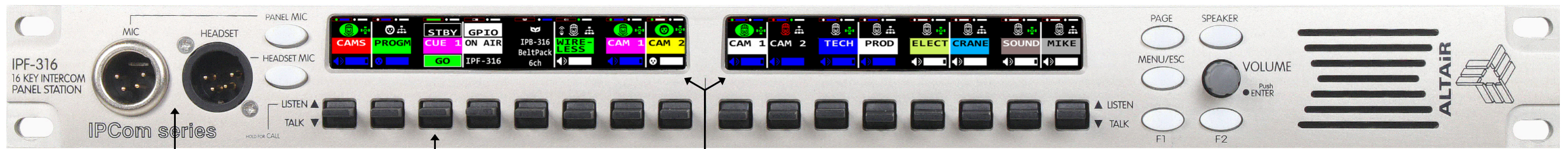


logiciel gratuit et facile à utiliser

L' IPcom d'ALTAIR est un système de communication décentralisé basé sur IP. Cela signifie qu'aucune matrice dédiée ou station maître n'est requise; il peut donc être intégré aux réseaux Ethernet existants. Il a une capacité de 128 appareils avec une transmission audio de haute qualité 24bit / 48kHz et l'alimentation est fait par PoE 15W et 24VDC (redondant).

L' IPcom impressionne par son utilisation particulièrement simple: tout d'abord, les appareils sont livrés en mode partyline à 2 canaux - prêt à l'emploi ! Il existe également un logiciel très simple à utiliser, permettant de programmer un système rapidement et sans connaissances particulières préalables. La vue matricielle dans laquelle les canaux sont attribués aux appareils est spécialement utile.

Contactez-nous pour une démonstration des appareils :



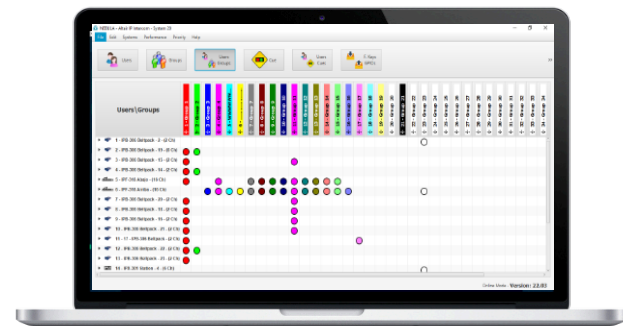
Connexions pour microphone col de cygne et casque. Les deux microphones peuvent être allumés/éteints ou mixés indépendamment

TALK-LISTEN bouton avec la fonction latch ou PTT et call. Ceux-ci peuvent également se voir attribuer une fonction GPIO ou Cue Light

Ecrans OLED: nom du canal, fonction, volume, microphone on/off, veille...

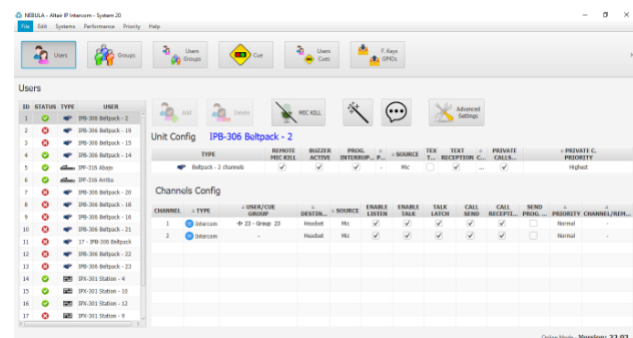
Bouton PAGE : pour le deuxième niveau (ch1-16, 17-32), SPEAKER : haut-parleur marche/arrêt, MENU/ESC : appel des réglages VOLUME : canal volume et haut-parleur F1/F2 : touches de fonction programmables (GPI, télécommande, cue, appel privé, mic-kill, ...)

HAUT-PARLEUR, écoute des canaux sélectionnés



NEBULA

NEBULA est le logiciel de configuration gratuit pour l'ALTAIR IPcom. Le logiciel impressionne par son utilisation extrêmement simple : les groupes peuvent être connectés aux appareils dans une vue matricielle claire.



Le logiciel NEBULA ne dispose que de six fenêtres de configuration :

User, Groups, User-Groups (Matrix), Cue, User-Cues, Function Keys-GPIO

La configuration et l'utilisation sont extrêmement simples et peuvent être réalisées sans aucune autre connaissance préalable !

De plus, les appareils sont livrés en mode partyline à 2 canaux, entièrement prêts à fonctionner !



Encodeur: press-hold = call, quick-press=activate listening turn=volume control menu-mode: escape, enter, scroll, LED for status indication

