



**IPB 306, Belt pack**

- + Belt pack mit 6 Kanälen
- + OLED Anzeige, 2x Sprechaste, 2x Encoder
- + hohe Audioqualität 24bit/48kHz unkomprimiert
- + Netzwerk-PoE Anschluss (IEE 802.3af 15W) oder 24VDC
- + integrierte Freisprech-Einrichtung
- + 90x50x150cm HxBxT, 250g



**IPW 306, Wand-/Tischeinheit**

- + Wandeinheit mit 6 Kanälen
- + OLED Anzeige, 2x Sprechaste, 2x Encoder
- + hohe Audioqualität 24bit/48kHz unkomprimiert
- + Netzwerk-PoE Anschluss (IEE 802.3af 15W) oder 24VDC
- + integrierte Freisprech-Einrichtung
- + 110x100x42cm HxBxT, 600g



**IPF 316, Rack-Einheit**

- + Rackstation mit 32 Kanälen & OLED Anzeige
- + Schwanenhalsmikrofon & Lautsprecher
- + XLR Audio-Ausgang / XLR Programm-Eingang
- + Kopfhörer-Anschluss (Minijack)
- + Lautsprecher-Ausgang (Minijack)
- + 5x GPIO Anschlüsse
- + Netzwerk-PoE 802.3af & 24VDC Speisung
- + Metallgehäuse, 19" 1HE, 9cm tief



**IPX 301**

- 2-Draht/ 4-Draht Interface
- GPIO 2in 2out
- 2x program. Funktionstasten
- PoE 802.3af & 24VDC
- Metallgehäuse, 19"-Montage möglich (4x on 1HE)
- 110x40x170cm BxHxT, 280g



**IPX 302**

- 2-Kanal 4-Draht Interface
- GPIO 2in 2out
- 2x program. Funktionstasten
- PoE 802.3af & 24VDC
- Metallgehäuse, 19"-Montage möglich (4x on 1HE)
- 110x40x170cm BxHxT, 280g



**IPA 304**

- 4-Kanal AES67 Interface
- GPIO 2in 2out
- 2x program. Funktionstasten
- PoE 802.3af & 24VDC
- Metallgehäuse, 19"-Montage möglich (4x on 1HE)
- 110x40x170cm BxHxT, 280g

IPcom Netzwerkintercom



- IPcom ist vorkonfiguriert einstecken, läuft !
- Schnell startklar, sehr einfache Bedienung
- Integriertes Cue-Light system
- Belt pack mit integrierter Freisprecheinrichtung
- Lineare Investitionskosten
- PoE 15W & 24VDC Stromversorgung
- Matrix-System, keine Masterstation notwendig
- HD Audio 24bit 48kHz unkomprimiert
- Kostenlose, einfach zu bedienende Software

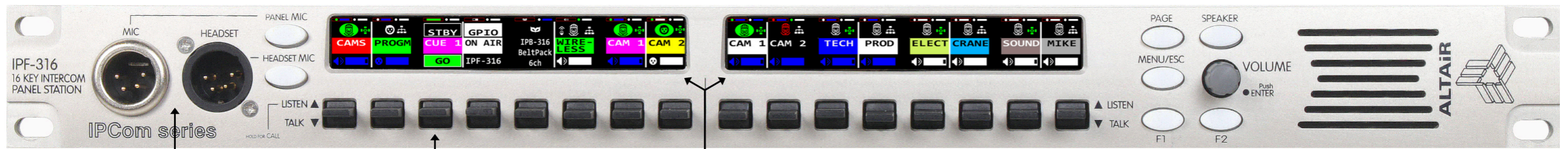
Das IPcom Intercomsystem von ALTAIR ist ein dezentrales IP-basiertes Kommunikationssystem. Dies bedeutet, dass für den Betrieb keine dedizierte Matrix oder Masterstation erforderlich ist; es kann somit einfach in bestehende Netzwerke integriert werden. Es hat eine Kapazität von 128 Geräten (Devices) mit sehr hochwertiger Audioübertragung bei 24bit / 48 kHz Samplingfrequenz und die Stromversorgung erfolgt mittels PoE 15W wie auch mit 24VDC (redundant).

Das IPcom besteht durch eine besonders einfache Bedienung: erstmal werden die Geräte in einem 2-Kanal Partyline-Modus ausgeliefert - einstecken und es läuft ! Zudem gibt es eine sehr einfach zu bedienende Software mit welcher rasch und ohne besondere Vorkenntnisse ein System programmiert werden kann. Besonders hilfreich dabei ist die Matrix-Ansicht bei welcher die Kanäle den Geräten zugewiesen werden.

Kontaktieren Sie uns für eine Vorführung der Geräte:

ZAP SA Grüzefeldstrasse 41 8404 Winterthur Tel 052 232 37 80 email zapde@zapaudio.com

ZAP SA Grüzefeldstrasse 41 8404 Winterthur Tel 052 232 37 80 email zapde@zapaudio.com



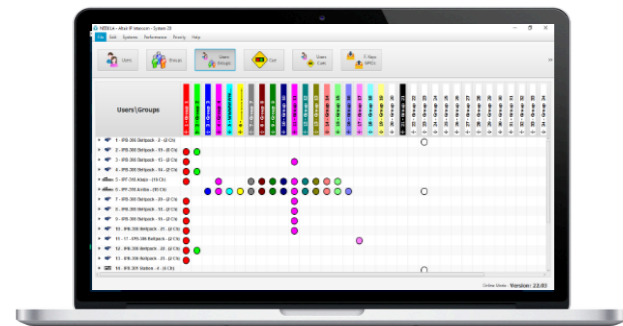
Anschlüsse für Schwannenhals-Mikrofon und Headset. Beide Miks können unabhängig ein/ausgeschaltet oder gemischt werden

LISTEN-TALK Schalter mit Funktion Latch oder PTT und Call. Diese können auch mit einer GPIO oder Cue-Light Funktion belegt werden

OLED Anzeigen: Kanalname, Funktion, Lautstärke, Mik on/off, Netzwerk, Standby...

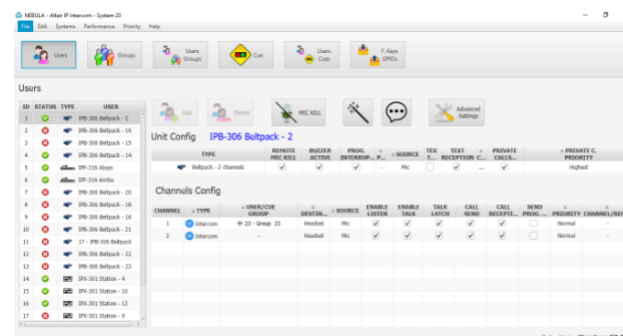
PAGE Taste: für die zweite Ebene (ch17-32), SPEAKER: Lautsprecher ein/aus, MENU/ESC: aufrufen der Einstellungen VOLUME: Lautstärke Kanal und Lautsprecher F1/F2: programmierbare Funktionstasten (GPI, Remote, Cue, private-call, mic-kill, ...)

LAUTSPRECHER, abhören der ausgewählten Kanäle



## NEBULA

NEBULA ist die kostenlose Konfigurationssoftware für das ALTAIR IPcom. Die Software besteht durch eine äusserst einfache Bedienung: in einer übersichtlichen Matrix-Ansicht können die Gruppen mit den Geräten verbunden werden.



Die NEBULA-Software hat lediglich sechs Konfigurations-Fenster:

User, Groups, User-Groups (Matrix), Cue, User-Cues, Function Keys-GPIO

Die Bedienung ist damit äusserst einfach und ohne weitere Vorkenntnisse zu bewerkstelligen !

Zudem werden die Geräte in einem 2-Kanal Partyline-Modus, komplett betriebsbereit ausgeliefert !



Encoder: press-hold = call, quick-press=activate listening turn=volume control menu-mode: escape, enter, scroll, LED for status indication



Netzwerk / PoE 802.3af

Headset

24VDC