

Enceinte colonne passive **Ray-On 60**

Ray-On



Ray-On 60 est une colonne passive de 60cm, qui se monte verticalement. Avec une portée nominale de l'ordre de 10m, un son clair, dynamique et intelligible, elle offre une alternative de qualité pour la sonorisation des petits volumes dans les aéroports, gares, salles de conférences, églises, galeries commerciales, parcs d'attractions, etc.

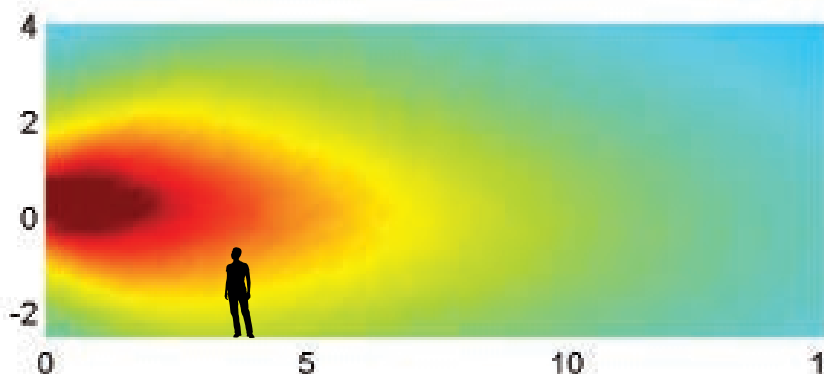
Comme toutes les colonnes de la gamme Ray-On, la R60TC fonctionne en mode basse-impédance comme en mode 70V/100V, et peut être utilisée en intérieur comme en extérieur. Elle est conforme EN54-24.

- Confort sonore
- Conforme EN54-24
- Montage vertical
- Parfaite intelligibilité

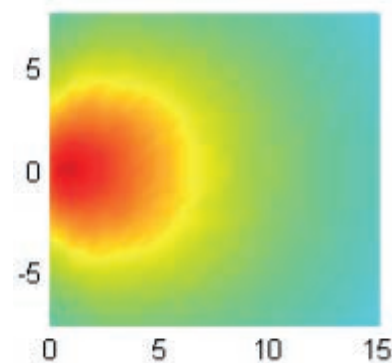
EN54-24
TYPE B



Caractéristiques acoustiques



Couverture sonore de la **Ray-On60**, colonne DGRC



vue horizontale

Ray-On 60 - Fiche Technique
Enceinte colonne passive

Active
audio
L'acoustique active

www.activeaudio.fr
info@activeaudio.fr

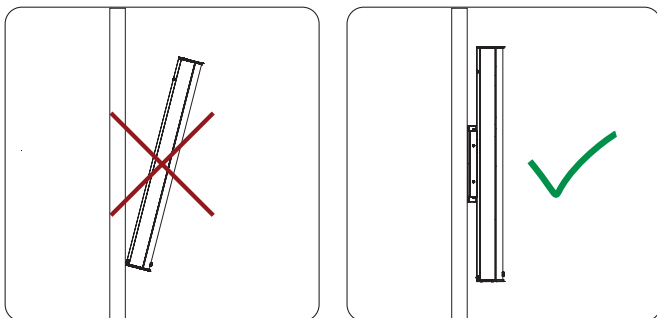
Tel +33 (0)2 40 46 66 64

Enceinte colonne passive **Ray-On 60**

Ray-On

Montage

Montage en applique vertical



Le système de fixation permet de fixer l'enceinte colonne très près du mur, donnant ainsi l'impression qu'elle fait partie intégrante de la structure.

Caractéristiques acoustiques	Basse impédance	100V
Puissance continue admissible (selon EN54-24)	75W	15W / 30W / 60W
Niveau SPL max continu à 5m	91dB	84 / 87 / 90 dB
Puissance ampli recommandée	150W	-
Efficacité à 5m	74dB / W à 5m	
Réponse fréquentielle à -3dB / -10dB	150Hz - 14,5kHz / 120Hz - 17kHz	
Directivité verticale	Synthèse de front d'ondes	
Portée nominale à ± 3 dB et ± 5 dB	6,5m / 12m	
Directivité horizontale 1kHz / 4kHz	$\pm 100^\circ$ / $\pm 70^\circ$	
Haut-parleurs	6 haut-parleurs 70x70mm, extérieur	

Caractéristiques électriques	Basse impédance	100V
Impédance nominale	8 Ohms	666 / 333 / 167 Ohms
Connecteurs	Bornier céramique à vis, avec «loop-through»	
Section de fils	De 0,5 à 2,5 mm ²	
Protection	Fusible thermique et protection contre surcharge	

Caractéristiques mécaniques	Basse impédance	100V
Poids net / emballé (kg)	5,2 / 5,7	
Dimensions (mm)	128 (L) x 117 (P) x 611 (H)	
Matériaux	Aluminium, Grille : acier traitée antirouille et anti-UV	
Couleurs	Noir (RAL9005) ; Blanc (RAL9016 repeignable)	
Montage	Vertical en applique ou sur mât	

Réglages et utilisation	Basse impédance	100V
Egalisation recommandée	Voix : 5 cell. param. / Musique : 6 cell. param.	
Modélisation	Modèles EASE et CATT-Acoustic disponibles	
Hauteur nominale de pose auditoire assis / debout (cm)	210 / 250	
Environnement	Intérieur et extérieur - IP54, de -25°C à 55°C	

Ray-On 60 - Fiche Technique
Enceinte colonne passive

Active
audio
L'acoustique active

www.activeaudio.fr
info@activeaudio.fr

Tel +33 (0)2 40 46 66 64